

DKK 10

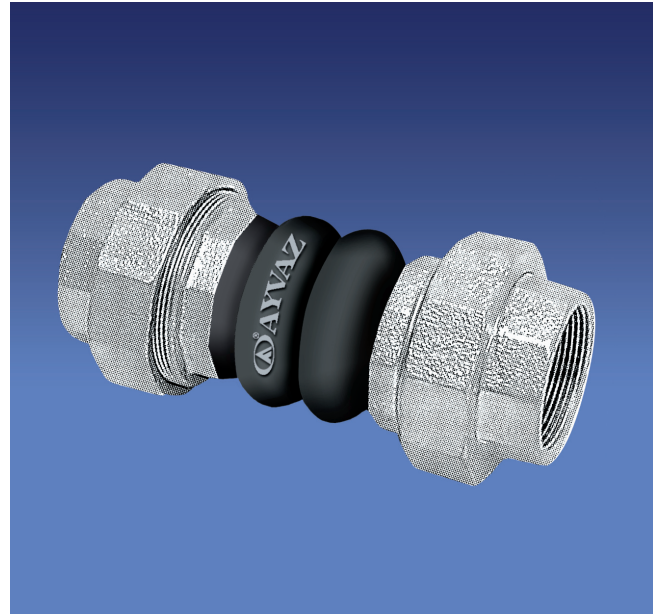
ДВУХСФЕРНЫЙ ГУМОВЫЙ КОМПЕНСАТОР TWIN SPHERE RUBBER EXPANSION JOINT

Особенности / Main Features

- Гасит вибрацию и шумообразование
- Поглощает поточные смещения
- Снижает угловой дисбаланс и напряжение в системе трубопровода
- Isolated vibration and motion
- Absorbs pipe wall and fluid noise
- Reduces system stress and strain compensate for misalignment.

Среда применения / Typical Applications

- Насосы
- Напорные и всасывающие агрегаты
- Система вентиляции
- Виброгасители
- Морозильные камеры
- Холодильники
- Системы кондиционирования
- Нефтехимические, производственные трубопроводные системы
- Генераторы подачи энергии
- Сталелитейные производственные трубы
- Бумажная и древесная индустрия
- Система водоснабжения, система очистки сточных вод, система сточных водоканалов
- Pumps, blowers, fans
- Absorption machines
- Chillers
- Cooling towers
- Airconditioning, heating and ventilating systems
- Chemical-petrochemical and industrial process piping systems
- Power generating plant
- Steel mills industry
- Pulp industry
- Paper industry
- Water - wastewater - sewage and pollution control systems.



РАБОЧИЕ УСЛОВИЯ / OPERATING CONDITIONS

Рабочая температура Working Temperature (°C)	Мак. рабочее давление Max. Working Pressure (kg/cm ²)
50	10
70	8
90	5

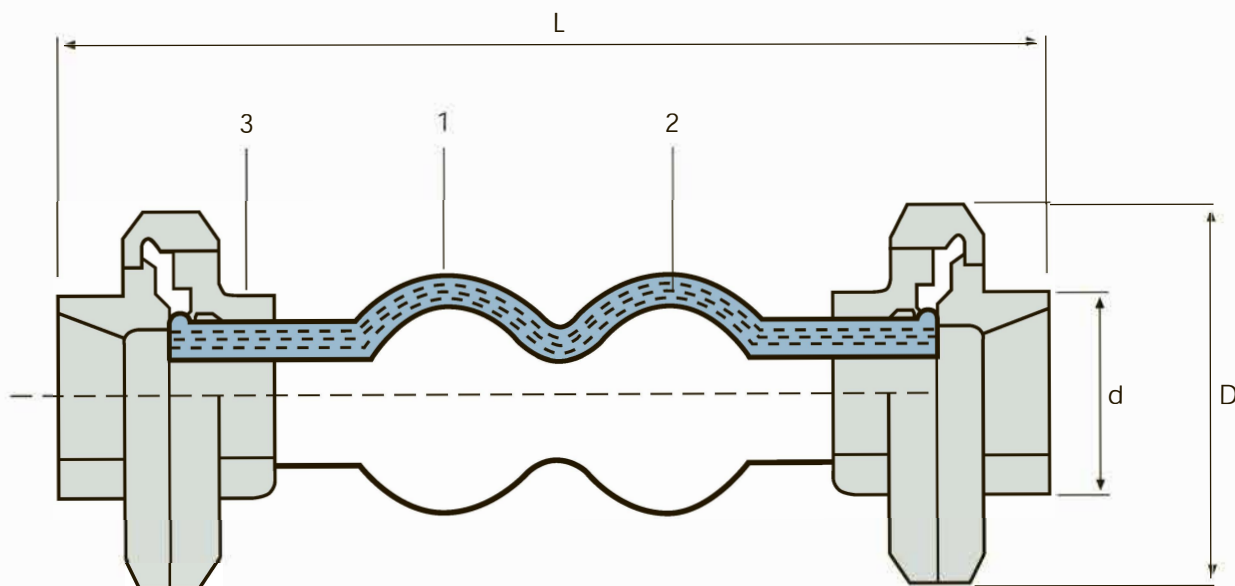
Материал: Неопрен, EPDM, бутилкаучук и прочее.
Material : Neoprene, EPDM, butyl, hypon, etc.

Установка / Installation

Для долгосрочной, надёжной службы и использования **двухсферного резинового компенсатора** рекомендуется устанавливать в горизонтальном положении.

The Twin Sphere Rubber Expansion Joints should be fitted horizontally for proper working.

DKK 10



ЗАПАСНЫЕ ЧАСТИ / SPARE PARTS

1	Корпус / Body	Неопрен / Neoprene
2	Армированное плетение / Reinforce	Нейлоновая резиновая связка / Nylon tire cord
3	Соединения / Union	Чугун (BSP или NPT) / Cast iron (BSP or NPT)

РАЗМЕРЫ / DIMENSIONS

Размер / Size	3/4"	1"	1 1/4"	1 1/2"	2"	2 1/2"	3"
L mm.	200	200	200	200	200	200	240
D mm.	50	62	72	81	93	111	128
d mm.	24.12	30.29	38.95	44.85	56.66	72.23	84.93

Диаметр/ Diameter (mm)	Длина/ L (mm)	РАСШИРЕНИЯ / ALLOWABLE MOVEMENT (mm)				РАБОЧЕЕ УСЛОВИЕ / OPERATING CONDITION		
		Сжатие Compression (X-)	Растяжение Extension (X+)	Боковое смещение Lateral (Y)	Угол Angular (*)	Мак. давление Max. Pressure kg/cm ² (PSIG)	Мак. температура Max. Temperature °C (°F)	Величина вакуума Vacuum Rating mm Hg. (in.)
25	200	22	6	22	45°	10(150)	115(240)	405(16)
32	200	22	6	22	45°	10(150)	115(240)	405(16)
40	200	22	6	22	45°	10(150)	115(240)	405(16)
50	200	22	6	22	45°	10(150)	115(240)	405(16)
65	200	22	6	22	45°	10(150)	115(240)	405(16)
80	240	22	6	22	45°	10(150)	115(240)	405(16)
100	240	22	6	22	45°	10(150)	115(240)	405(16)

AYVAZ HACI AYVAZ ENDÜSTRİYEL MAMÜLLER
SANAYİ VE TİCARET A.Şİ.

www.ayvaz.com

Atatürk Sanayi Bölgesi, İstasyon Mah. Mustafa İnan Cad. No: 36

34860 Hadımköy - STANBUL - TÜRKİYE

Tel : 90(212) 771 01 45 (pbx)

Fax : 90(212) 771 37 34 - 90(212) 771 25 60, e-mail : info@ayvaz.com.tr

DISTRIBUTOR

ГИДРОТЕРМ
prom

<https://gidroterm-prom.com.ua/>

044-333-67-80 067-435-61-80

e-mail: gidroterm.prom@gmail.com