

A



ШИБЕРНО-НОЖОВА ЗАСУВКА ОДНОНАПРАВЛЕНА МІЖФЛАНЦЕВОГО ТИПУ

Дана шиберно-ножова засувка призначена для перекачування рідин з вмістом твердих частинок у зваженому стані до 5%, а також поршккоподібних речовин і пульви.

- Однонаправлена шиберно-ножова засувка міжфланцевого типу.
- Цілісний литий корпус з опорними напрямними ножа й ущільнювальними клинами.
- Високі витрати при низьких перепадах тиску
- Можливе використання різних матеріалів ущільнень і набивки сальника
- Відстань між торцями (будівельна довжина) відповідно до стандарту CMO
- Стрілка на корпусі вказує напрямку потоку.
- Для подачі самотоком сухих твердих речовин рекомендується встановлювати засувку таким чином, щоб стрілка на корпусі показувала в напрямку, протилежному напрямку потоку.

ОСНОВНІ ГАЛУЗІ ЗАСТОСУВАННЯ:

- целюлозно-паперова промисловість;
- гірничодобувна промисловість;
- елеватори;
- хімічні заводи;
- харчова промисловість;
- перекачування силучих матеріалів;
- обробка стічних вод

МОЖЛИВІ РОЗМІРИ:

від DN50 до DN2000 (за індивідуальним замовленням розміри можуть бути збільшені)

РОБОЧИЙ ТИСК:

від DN50 до DN125	10 кг/см ²
DN150	8 кг/см ²
DN200	7 кг/см ²
від DN250 до DN300	5 кг/см ²
від DN350 до DN400	4 кг/см ²
від DN450 до DN600	3 кг/см ²
від DN700 до DN1400	2 кг/см ²

(Зазначені тиски повинні додаватися до засувки за напрямком, що збігається з напрямком стрілки на корпусі засувки. Конструкція засувки з опорними напрямними ножами дозволяє здійснювати подачу 30% зазначеного тиску в напрямку, протилежному напрямку стрілки на корпусі засувки)

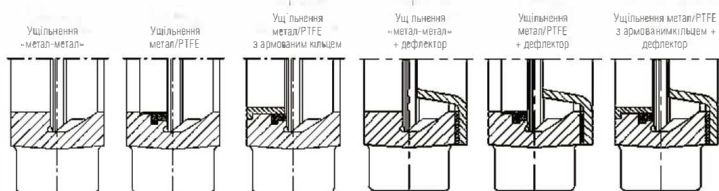
СТАНДАРТНІ ФЛАНЦЕВІ З'ЄДНАННЯ:

DIN PN10 і ANSI B16.5 (клас 150)

ІНШІ ФЛАНЦЕВІ З'ЄДНАННЯ:

DIN PN 6, DIN PN 16, DIN PN25, BS D і E ANSI 150
 Інші типи з'єднань постачаються на замовлення.

СІДЛОВЕ УЩІЛЬНЕННЯ		НАБИВКА				
Матеріал	T макс, °C	Галузі застосування	Матеріал	P, бар	T макс, °C	pH
Метал/метал	>250	високі температури/ низька герметичність	Промаслене волокно бавовни	10	100	6-8
EPDM (E)	90	Кислоти та синтетичні масла	Сухе волокно бавовни (AS)	0.5	100	6-8
Нітрил (N)	90	Вуглеводні, масла та мастильні матеріали	Волокно бавовни + PTFE	30	120	6-8
Вітон (V)	200	Вуглеводні та розчинники	Синтетика + PTFE	100	-200-270	0-14
Силікон (S)	200	Харчові продукти	Графіт	40	650	0-14
PTFE (T)	250	Стійкість до корозії	Керамічне волокно	0-3	1400	0-14



Дефлектор - це конусоподібне кільце, розташоване на вході засувки та виконує дві функції: захист засувки від абразивного зносу і напрямку потоку в центр засувки.



сідлове ущільнення
кільце

A

СВЯЗУЄМО-СТАНДАРТНІ КОМПОНЕНТИ		
Компонент:	Виконання з чавуну:	Виконання з нержавіючої сталі:
1	Корпус	G625
2	Ніж	AlSi304
3	Напрямна ножа	RCN1000
4	Сальник	GGG 50
5	Набивка сальника	СИНТ. + PTFE
6	Прокладка	EPDM
7	Опорні пластини	S275JR
8	Кільце	AlSi316
9	Ущільнення	EPDM
10	Шток	AlSi303
11	Траверса	сталь
12	Гайка штока	бронза
13	Контр гайка	ST44.2 + цинк
14	Маховик	чавун з кулеподібним графітом
15	Гайка	сталь
16	Ковпак	сталь
17	Верхня заглушка	пластмаса

СПОСОБИ КЕРУВАННЯ

РУЧНІ:

- маховик (з висувним / з невисувним штоком, з ланцюгом);
- важіль;
- редуктор;
- інші (квадратна гайка і т.д.)

АВТОМАТИЧНІ:

- електричний привід;
- пневмоциліндр;
- гідроциліндр.

Конструкція засувок CMO SL характеризується повною взаємозамінністю приводів (крім важільного)

ТИПИ ПРИВОДІВ:

- маховик з висувним штоком
- маховик з невисувним штоком
- маховик з пневматичним приводом штока
- маховик з приводом від електродвигуна
- маховик з редуктором (див. рисунки А1-А5)

ВЕЛИКИЙ ВИБІР АКСЕСУАРІВ:

- механічні стопори
- блокувальні пристрої
- ручні аварійні приводи
- електромагнітні клапани
- позиціонери
- кінцеві вимикачі
- детектори наближення
- подовжувачі штока (рис. 1)

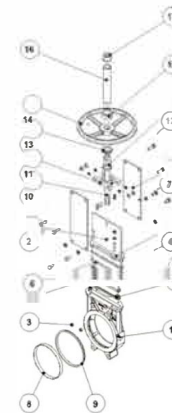


рис. 1



рис. А1



рис. А2



рис. А3



рис. А4

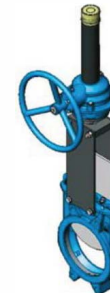
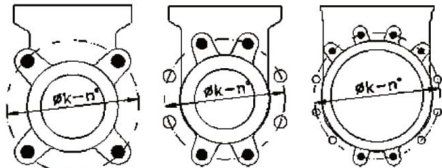


рис. А5

ІНФОРМАЦІЯ ПРО РОЗМІРИ ФЛАНЦЕВИХ З'ЄДНАНЬ

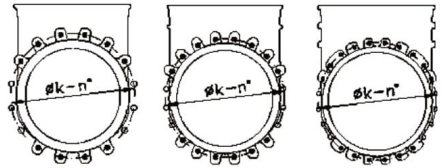
A



DN 50-65

DN 80-200

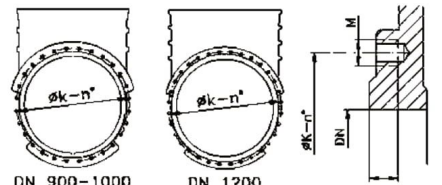
DN 250-300



DN 350-400

DN 450-600

DN 700-800



DN 900-1000

DN 1200

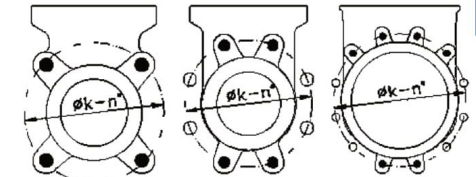
- — ненаскрізнi рiзбoвi oтвoри
- — наскрiзнi рiзбoвi oтвoри

EN 1092-2 PN10

DN	P, кг/см ²	●	○	Метрика	Проф.	∅к
50	10	4	-	M 16	10	125
65	10	4	-	M 16	10	145
80	10	4	4	M 16	12	160
100	10	4	4	M 16	12	180
125	10	4	4	M 16	12	210
150	8	4	4	M 20	17	240
200	7	4	4	M 20	16	295
250	5	8	4	M 20	19	350
300	5	8	4	M 20	19	400
350	4	12	4	M 20	28	460
400	4	12	4	M 24	28	515
450	3	16	4	M 24	28	565
500	3	16	4	M 24	34	620
600	3	16	4	M 27	26	725
700	3	20	4	M 27	25	840
800	3	20	4	M 30	22	950
900	3	24	4	M 30	21	1050
1000	3	24	4	M 33	21	1160
1100	3	28	4	M 33	30	1270
1200	3	28	4	M 36	30	1380
1300	2	28	4	M 36	35	1490
1400	2	24	12	M 39	35	1590
1500	2	24	12	M 39	28	1700
1600	2	28	12	M 45	40	1820
1700	2	30	14	M 45	40	1920
1800	2	30	14	M 45	36	2020
1900	2	32	16	M 45	45	2120
2000	2	32	16	M 45	45	2230

ANSI B16.5, клас 150

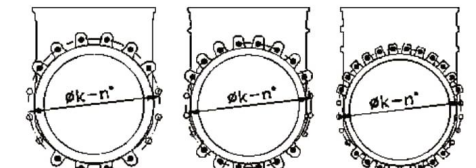
DN	P, кг/см ²	●	○	Метрика	Проф.	∅к
2"	10	4	-	5/8"	10	120,6
2 1/2"	10	4	-	5/8"	10	139,7
3"	10	4	-	5/8"	12	152,4
4"	10	4	4	5/8"	12	190,5
5"	10	4	4	3/4"	12	215,9
6"	8	4	4	3/4"	17	241,3
8"	7	4	4	3/4"	16	298,4
10"	5	8	4	7/8"	19	361,9
12"	5	8	4	7/8"	19	431,8
14"	4	8	4	1"	28	476,2
16"	4	12	4	1"	28	539,7
18"	3	12	4	1 1/8"	28	577,8
20"	3	16	4	1 1/8"	34	635
24"	3	16	4	1 1/4"	26	749,3
28"	3	20	4	1 1/4"	25	863,6
30"	3	24	4	1 1/2"	22	977,9
32"	3	28	4	1 1/2"	21	1085,9
36"	3	32	4	1 1/2"	21	1200,2
40"	3	40	4	1 1/2"	30	1422,4



DN 2"-3"

DN 4"-8"

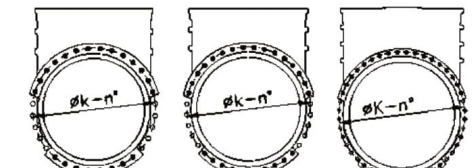
DN 10"-14"



DN 16"-18"

DN 20"-24"

DN 28"-32"



DN 36"

DN 40"

DN 48"

A