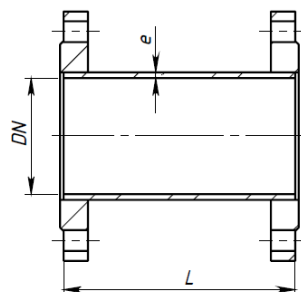
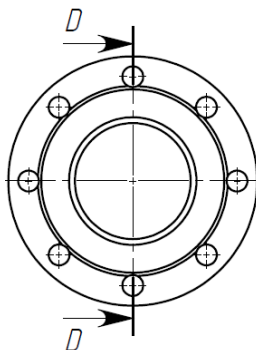




ГІДРОГАЗКОМПЛЕКТ

ФЛАНЦЕВИЙ ПАТРУБОК ІЗ НЕРЖАВІЮЧОЇ СТАЛІ

Для труб, що транспортують газ, нафтохімічні рідини, стічні води та питну воду



ТЕХНІЧНА КАРТА

Технічні характеристики

- Максимальний робочий тиск: PN10 - PN16 bar.
- Робоча температура: від -20 °C до +160 °C.
- Абсолютна герметичність.

Застосування

- Для монтування трубопровідних систем, що транспортують рідини і газоподібні речовини, в тому числі агресивні середовища, які вимагають герметичності та стійкості матеріалу трубопроводу до корозії.

Доступні розміри

- Доступні DN корпусу від 50 мм до 300 мм.
- Доступні довжини (L) корпусу 100, 200, 300, 400, 500, 1000 мм.
- Товщина стінки корпусу складає 4 мм.
- Можливість виготовлення за індивідуальними розмірами замовника.

Основні переваги

- Стійкість до корозійних процесів, що, зокрема, уможлиблює використання і в харчовій промисловості.
- Стійкість до вібрацій та механічних впливів.
- Відносно невелика вага.

Специфікація матеріалу

- Матеріал корпусу: сталь нержавіюча AISI 304.
- Матеріал фланців: сталь нержавіюча AISI 304.
- Розроблено відповідно до ТУ _____.
- Колір: сталевий, матовий.

Гарантії

- На виріб, який зберігався, встановлювався та експлуатувався належним чином, надається гарантія 24 місяці з дати продажу.
- Орієнтовний термін служби - 50 років.

Фланцеві патрубки із нержавіючої сталі сертифіковані в Україні, мають висновок санітарно-епідеміологічної експертизи та пройшли всі необхідні випробування. Документи надаються за запитом.

Технічна специфікація фланцевих патрубків ГІДРОГАЗКОМПЛЕКТ

DN	Отвір фланця	L	e	кг
50	PN10/16	100	4	5,19
50	PN10/16	200	4	5,74
50	PN10/16	300	4	6,23
50	PN10/16	500	4	7,27
50	PN10/16	1000	4	9,87
80	PN10/16	100	4	7,57
80	PN10/16	200	4	8,40
80	PN10/16	300	4	9,23
80	PN10/16	500	4	10,90
100	PN10/16	100	4	9,71
100	PN10/16	200	4	10,76
100	PN10/16	300	4	11,47
100	PN10/16	400	4	12,77
100	PN10/16	500	4	13,79
100	PN10/16	1000	4	18,86
150	PN10/16	100	4	14,91
150	PN10/16	200	4	16,43
150	PN10/16	300	4	17,95
150	PN10/16	500	4	20,99
200	PN10/16	100	4	20,72
200	PN10/16	200	4	22,83
200	PN10/16	300	4	24,93
200	PN10/16	500	4	19,14

➤ Усі розміри представлені в мм.