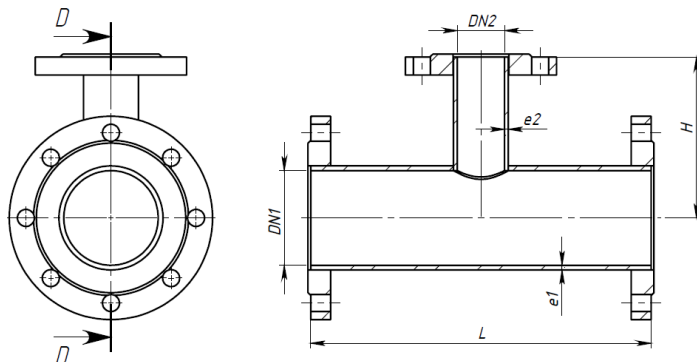




ГІДРОГАЗКОМПЛЕКТ

ФЛАНЦЕВИЙ ТРІЙНИК ІЗ НЕРЖАВІЮЧОЇ СТАЛІ

Для труб, що транспортують газ, нафтохімічні рідини, стічні води та питну воду



ТЕХНІЧНА КАРТА

Технічні характеристики

- Максимальний робочий тиск: PN10 - PN16 bar.
- Робоча температура: від -20 °C до +160 °C.
- Абсолютна герметичність.

Застосування

- Для монтування трубопровідних систем, що транспортують рідини і газоподібні речовини, в тому числі агресивні середовища, які вимагають герметичності та стійкості матеріалу трубопроводу до корозії.

Доступні розміри

- Доступні DN корпусу від 50 мм до 600 мм, DN фланця від 50 мм до 600 мм.
- Довжина (L) корпусу від 300 мм до 1100 мм.
- Товщина стінки корпусу складає 4 мм.
- Можливість виготовлення за індивідуальними розмірами замовника.

Основні переваги

- Стійкість до корозійних процесів, що, зокрема, уможлиблює використання і в харчовій промисловості.
- Стійкість до вібрацій та механічних впливів.
- Відносно невелика вага.

Специфікація матеріалу

- Матеріал корпусу: сталь нержавіюча AISI 304.
- Матеріал фланців: сталь нержавіюча AISI 304.
- Розроблено відповідно до ТУ _____.
- Колір: сталевий, матовий.

Гарантії

- На виріб, який зберігався, встановлювався та експлуатувався належним чином, надається гарантія 24 місяці з дати продажу.
- Орієнтовний термін служби - 50 років.

Фланцеві трійники із нержавіючої сталі сертифіковані в Україні, мають висновок санітарно-епідеміологічної експертизи та пройшли всі необхідні випробування. Документи надаються за запитом.

Технічна специфікація фланцевих трійників ГІДРОГАЗКОМПЛЕКТ

DN1	DN2	Отвір фланця	L	H	e 1	e 2	кг
50	50	PN10/16	300	150	4	4	9,34
65	50	PN10/16	330	160	4	4	11,33
65	65	PN10/16	330	165	4	4	12,22
80	50	PN10/16	330	150	4	4	12,59
80	65	PN10/16	330	165	4	4	13,48
80	80	PN10/16	330	165	4	4	14,09
100	50	PN10/16	360	170	4	4	15,47
100	65	PN10/16	360	175	4	4	16,36
100	80	PN10/16	360	175	4	4	16,97
100	100	PN10/16	360	180	4	4	18,42
150	50	PN10/16	440	180	4	4	23,18
150	65	PN10/16	440	205	4	4	24,07
150	80	PN10/16	360	205	4	4	24,68
150	100	PN10/16	440	205	4	4	25,94
150	150	PN10/16	440	215	4	4	29,04
200	80	PN10	520	225	4	4	34,13
200	100	PN10	520	240	4	4	35,39
200	100	PN16	520	240	4	4	35,39
200	150	PN10	520	250	4	4	38,49
200	150	PN16	520	250	4	4	38,49
200	200	PN10	520	260	4	4	41,98
200	200	PN16	520	260	4	4	41,98
250	80	PN10	405	265	4	4	37,61
250	100	PN10	700	275	4	4	49,91
250	100	PN16	700	275	4	4	49,91
250	150	PN10	485	280	4	4	44,34
250	150	PN16	485	280	4	4	44,34
250	200	PN10	700	235	4	4	53,50
250	200	PN16	700	236	4	4	53,50
250	250	PN10	700	350	4	4	56,29
250	250	PN16	700	350	4	4	56,29

DN1	DN2	Отвір фланця	L	H	e1	e2	кг
300	80	PN10	425	295	4	4	42,49
300	80	PN16	425	295	4	4	42,49
300	100	PN10	450	300	4	4	44,52
300	100	PN16	450	300	4	4	44,52
300	150	PN10	505	310	4	4	49,34
300	150	PN16	505	310	4	4	49,34
300	200	PN10	800	350	4	4	62,05
300	200	PN16	800	350	4	4	62,05
300	250	PN10	620	330	4	4	59,22
300	250	PN16	620	330	4	4	59,22
300	300	PN10	800	400	4	4	66,57
300	300	PN16	800	400	4	4	66,57
400	100	PN10	900	350	4	4	96,06
400	150	PN10	900	350	4	4	99,16
400	200	PN10	900	350	4	4	102,65
400	250	PN10	900	390	4	4	105,44
400	300	PN10	900	400	4	4	107,17
400	400	PN10	900	450	4	4	122,68
500	100	PN10	1000	400	4	4	140,07
500	150	PN10	1000	400	4	4	143,17
500	200	PN10	1000	400	4	4	146,66
500	300	PN10	1000	500	4	4	147,30
500	400	PN10	1000	500	4	4	166,89
500	500	PN10	1000	500	4	4	183,02
600	100	PN10	580	450	4	4	151,42
600	150	PN10	1100	450	4	4	185,97
600	200	PN10	1100	450	4	4	175,37
600	300	PN10	1100	550	4	4	193,98
600	400	PN10	1100	550	4	4	209,69
600	500	PN10	1100	550	4	4	225,82
600	600	PN10	1100	550	4	4	241,19

➤ Усі розміри представлені в мм.