

Краны шаровые, Сталь, Полнопроходный

Vexve 153

фланец/фланец

Материалы

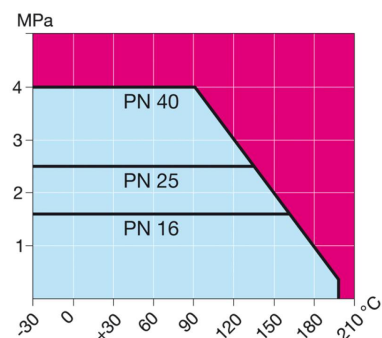
Корпус:	Сталь, EN 10217-2 P235GH (1.0345)
Шар:	Нерж. ст., EN X5CrNi18-10 (1.4301)
Шток:	Нерж. ст., EN X8CrNiS18-9 (1.4305)
Уплотнение штока:	FPM
Уплотнение шара:	PTFE
Рукоятка:	DN 15 - 200 Оцинкованная сталь DN 250 Без рукоятки
Фланцы:	EN 1092-1 Имеются в исполнении PN 10, 16, 25, 40



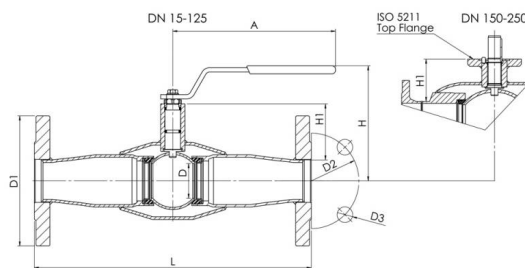
Условия работы

-30°C - +200°C

При температуре ниже 0 °C - обратитесь на завод-производитель.



Не для пара



DN	PN runko	PN laipat	Tuotenumero	D	D1	D2	D3	H	H1	A	L	Holes	Kv	Kg
15	40	40	153015	15	95	65	14	105	26	140	245	4	14	2,4
20	40	40	153020	20	105	75	14	105	43	150	245	4	25	2,9
25	40	40	153025	25	115	85	14	105	43	150	275	4	41	4,7
32	40	40	153032	32	140	100	18	125	61	190	275	4	65	5,4
40	40	40	153040	40	150	110	18	135	65	190	320	4	103	7,2
50	25	16	153050	50	165	125	18	180	79	280	320	4	180	9,7
65	25	16	153065	65	185	145	18	190	83	280	325	8	290	11,5
80	25	16	153080	80	200	160	18	230	110	280	350	8	470	16,8
100	25	16	153100	100	220	180	18	245	109	420	350	8	830	23,6
125	25	16	153125	125	250	210	18	280	117	600	375	8	1150	32
150	25	16	153150	150	285	240	22	280	118	870	515	8	1750	65
200	25	16	153200	200	340	295	22	350	135	1200	560	12	3200	115
250	25	16	153250	250	405	355	26	-	158	-	595	12	4600	155



Vexve Oy · Pajakatu 11, 38200 Sastamala, Finland
Тел. +358 10 734 0800 · vexve.customer@vexve.com · www.vexve.com

<https://gidroterm-prom.com.ua/>
044-333-67-80; 067-435-61-80
050-153-61-80
e-mail: gidroterm.prom@gmail.com