

Краны шаровые, Сталь, Полнопроходный

Vexve 150

сварка/сварка

Материалы

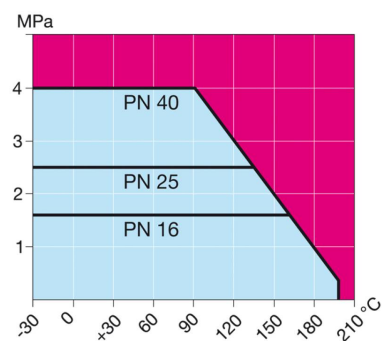
Корпус:	DN 15 - 400 Сталь, EN 10217-2 P235GH (1.0345) DN 500 Сталь, P355 NL1 (1.0566)/GP240GH (1.0619)
Шар:	Нерж. ст., EN X5CrNi18-10 (1.4301)
Шток:	Нерж. ст., EN X8CrNiS18-9 (1.4305)
Уплотнение штока:	FPM
Уплотнение шара:	PTFE
Рукоятка:	DN 15 - 200 Оцинкованная сталь DN 250 - 500 Без рукоятки Рекомендуется механический редуктор с червячной передачей для DN 125 - 500



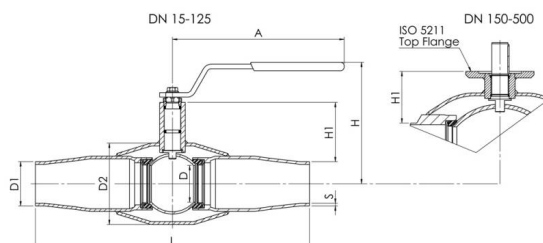
Условия работы

-30°C - +200°C

При температуре ниже 0 °C - обратитесь на завод-производитель.



Не для пара



DN	PN	Tuotenumero	D	D1	D2	S	H	H1	A	L	Kv	Kg
15	40	150015	15	21,3	42,4	2,3	105	26	140	230	14	0,7
20	40	150020	20	26,9	48,3	2,6	105	43	150	230	25	1
25	40	150025	25	33,7	60,3	2,6	105	43	150	260	41	1,4
32	40	150032	32	42,4	76,1	2,6	125	61	190	260	65	1,9
40	40	150040	40	48,3	88,9	2,9	135	65	190	300	103	2,7
50	25	150050	50	60,3	114,3	2,9	180	79	280	300	180	4,2
65	25	150065	65	76,1	139,7	3,2	190	83	280	300	290	5,5
80	25	150080	80	88,9	168,3	3,6	230	110	280	325	470	8,3
100	25	150100	100	114,3	177,8	4	245	109	420	325	830	15
125	25	150125	125	139,7	219,1	4,5	280	117	600	350	1150	22
150	25	150150	150	168,3	273	5	280	118	870	400	1750	51
200	25	150200	200	219,1	355,6	5	350	135	1200	530	3200	95
250	25	150250	250	273	457	5	-	158	-	550	4600	126
300	25	150300	290	323,9	508	5,6	-	208	-	686	9600	177
350	25	150350	340	355,6	610	6,3	-	267	-	762	13300	258
400	25	150400	390	406,4	660	7,1	-	309	-	1100	18700	519
500	25	150500	489	508	813	7,1	-	325	-	970	45000	920



Vexve Oy · Pajakatu 11, 38200 Sastamala, Finland
Тел. +358 10 734 0800 · vexve.customer@vexve.com · www.vexve.com

<https://gidroterm-prom.com.ua/>
044-333-67-80; 067-435-61-80
050-153-61-80
e-mail: gidroterm.prom@gmail.com