


**ФІГУРА 221**

**ВЕНТИЛЬ БАЛАНСУВАЛЬНИЙ  
МУФТОВИЙ ЛАТУННИЙ zSTA**


Матеріал корпусу	Номінальний тиск	Номінальний діаметр	Макс. температура
Н Латунь	D 25 бар	DN 15-50	120°C

**ХАРАКТЕРИСТИКА**

- висока ступінь герметичності (клас А у відповідності з нормою EN – 12266-1)
- висока точність вимірювання різниці тиску на вимірювальному з'єднанні з постійним значенням Kvs
- ергономічний ручний невисувний штурвал з точним настановним кроком
- екологічно безпечний
- можливість блокади встановлення

**ЗАСТОСУВАННЯ**

ГАЛУЗІ



ТЕПЛОПОСТАЧАННЯ


 ОХОЛОДЖЕННЯ ТА  
КОНДИЦІОНУВАННЯ

СЕРЕДОВИЩА



ГЛІКОЛЬ

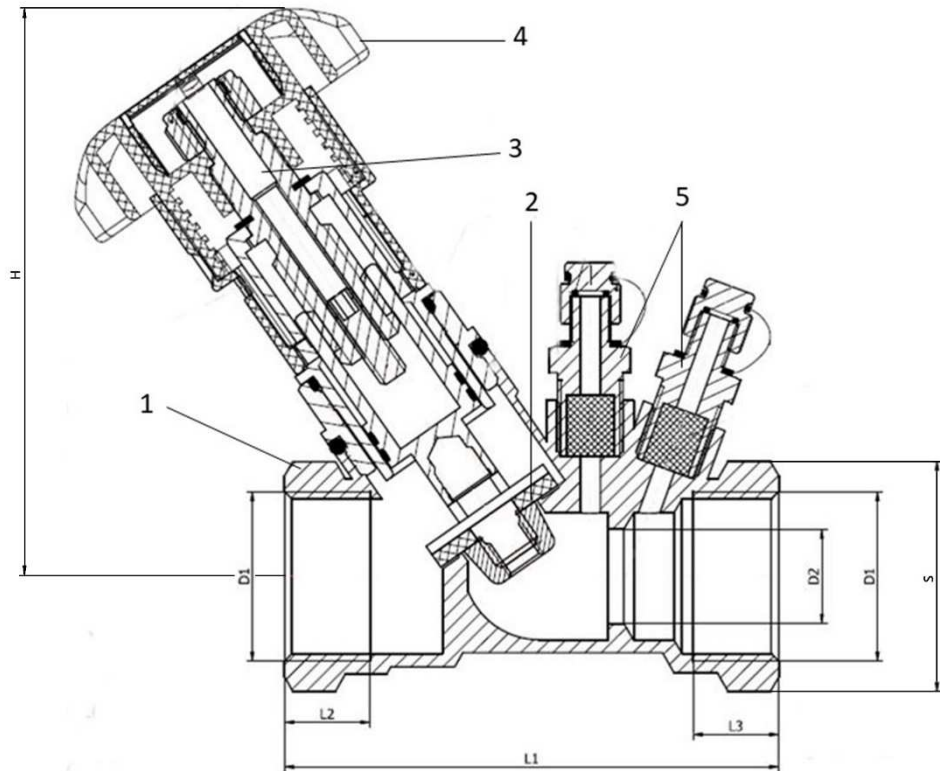

 ПРОМИСЛОВА  
ВОДА

 НЕЙТРАЛЬНІ  
ЧИННИКИ

 Залишаємо за собою право зміни  
конструкції

Видання 01/2022

МАТЕРІАЛИ, РОЗМІРИ



№ п/п	Матеріал корпусу	Н
	Виконання	60
1	Корпус	CuZn36Pb2As
2	Плунжер	CuZn36Pb2As+PTFE
3	Шток	CuZn36Pb2As
4	Ручка	Poliamid
5	Краніки для перевірок	CuZn36Pb2As + EPDM
<b>Макс. температура</b>		<b>120°C</b>

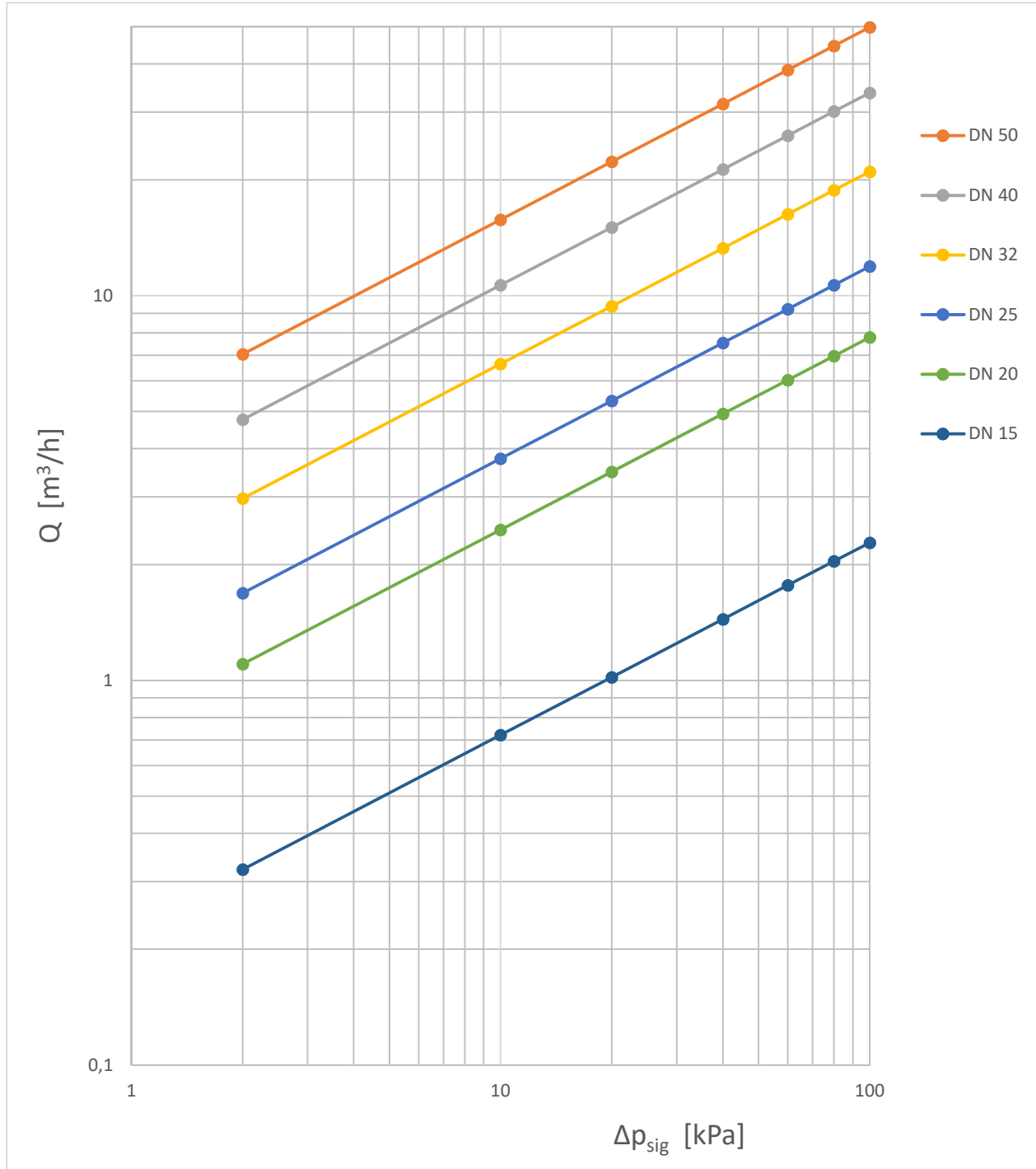
DN	15	20	25	32	40	50
Матеріал корпусу	H					
L1 (mm)	77	82	97	115	129	152
H ((mm)	95	105	113	123	133	141
S (mm)	27	33	41	49	56	68
L2 (mm)	13,5	14	15	19	19	23,5
L3 (mm)	15	14,5	17	19	19	23,5
D1	G ½"	G ¾"	G 1"	G 1 ¼"	G 1 ½"	G 2"
D2 (mm)	8,5	14,5	18,5	24,5	31	38
Вес (кг)	0,41	0,45	0,70	1,02	1,32	1,81

**ПРОПУСКНА СПРОМОЖНІСТЬ**

DN	15	20	25	32	40	50
Масштаб	Kv [m³/h]					
0,5	1,00	2,71	2,48	4,52	5,13	7,07
1,0	1,27	3,55	3,35	6,50	7,76	9,67
1,5	1,43	3,88	3,91	7,72	9,32	11,37
2,0	1,60	4,12	4,35	8,58	10,62	12,98
2,5	1,76	4,33	4,80	9,44	12,01	14,57
3,0	2,00	4,53	5,40	10,31	13,74	16,29
3,5	2,22	4,75	6,17	11,09	15,18	18,26
4,0	2,34	4,94	6,80	12,32	16,53	20,34
K <sub>sig</sub>	2,28	7,79	11,91	21	33,66	49,81

ГІДРАВЛІЧНІ ХАРАКТЕРИСТИКИ

ШВИДКІСТЬ ПОТОКУ  $K_{vsig}$  ДЛЯ ВИМІРЮВАННЯ



Залишаємо за собою право зміни конструкції

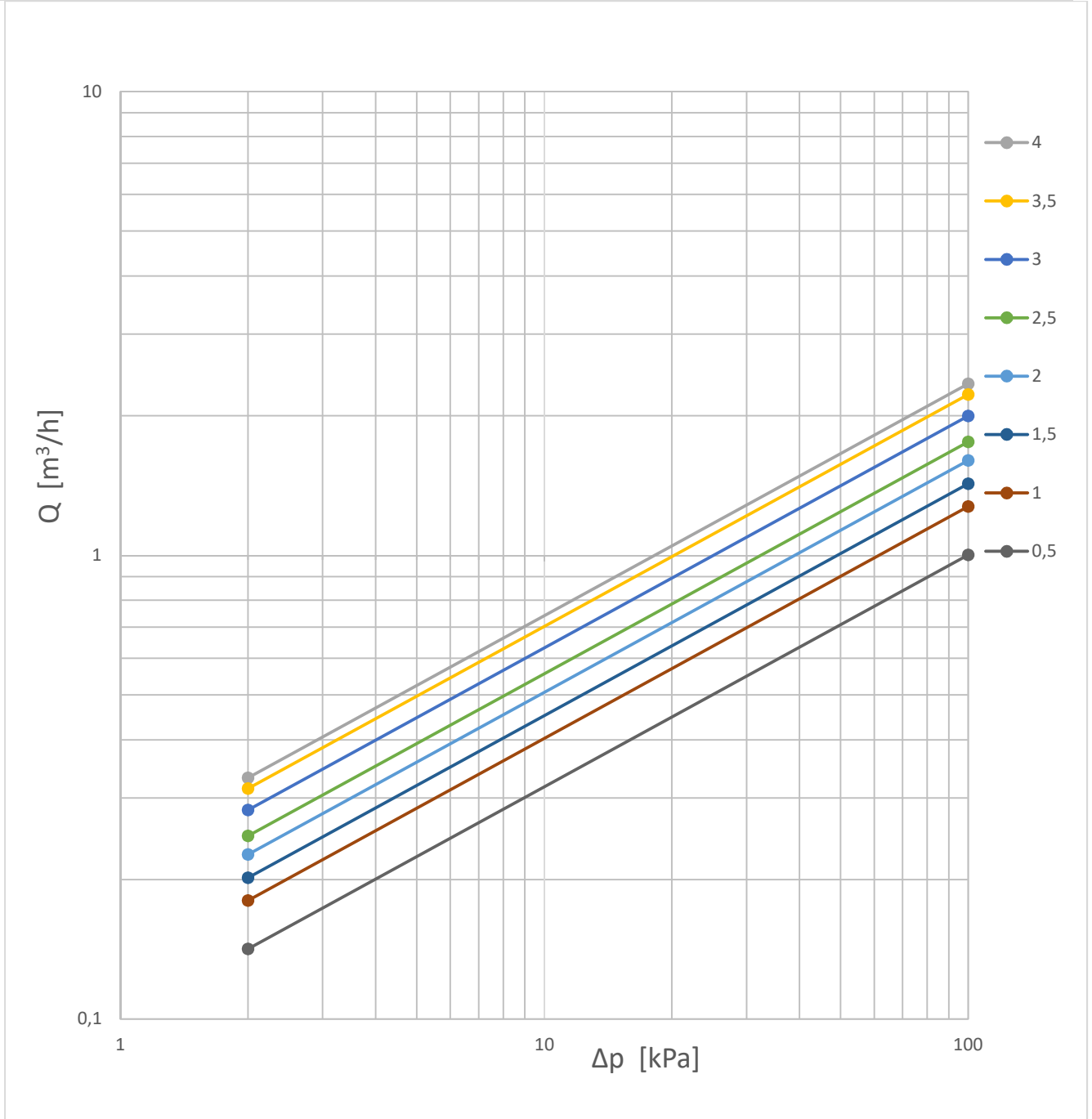
Видання 01/2022

ZETKAMA Sp. z o.o.  
 Ul. 3 Maja 12  
 PL 57-410 Ścinawka Średnia

Tel. +48 74 8652 187  
 Tel. +48 74 8652 111  
 Fax +48 74 8652 199

E-mail [spkraj@zetkama.com.pl](mailto:spkraj@zetkama.com.pl)  
[www.zetkama.pl](http://www.zetkama.pl)

ГІДРАВЛІЧНІ ХАРАКТЕРИСТИКИ DN 15



Залишаємо за собою право зміни конструкції

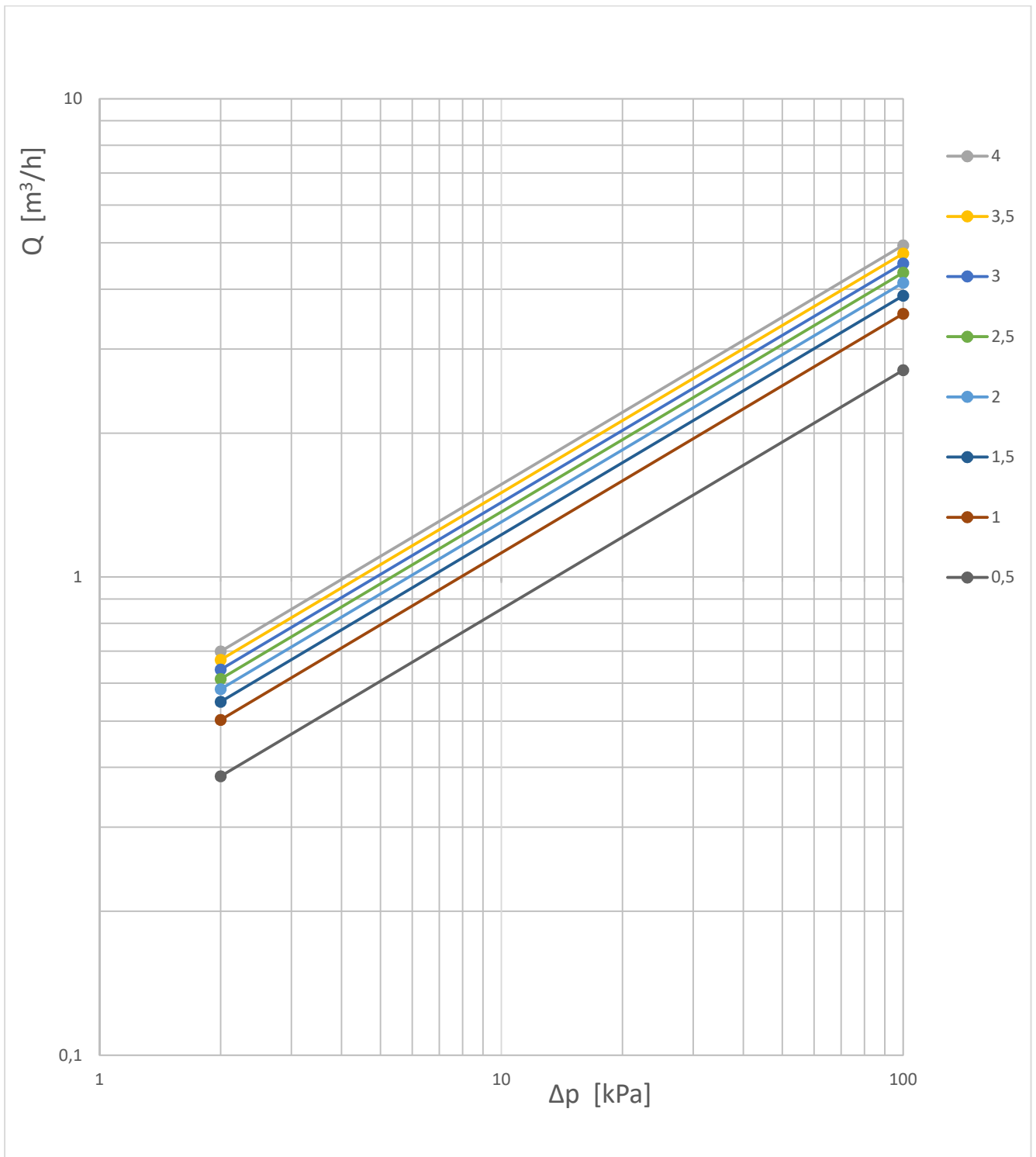
Видання 01/2022

ZETKAMA Sp. z o.o.  
 Ul. 3 Maja 12  
 PL 57-410 Ścinawka Średnia

Tel. +48 74 8652 187  
 Tel. +48 74 8652 111  
 Fax +48 74 8652 199

E-mail [spkraj@zetskama.com.pl](mailto:spkraj@zetskama.com.pl)  
[www.zetskama.pl](http://www.zetskama.pl)

ГІДРАВЛІЧНІ ХАРАКТЕРИСТИКИ DN 20



Залишаємо за собою право зміни конструкції

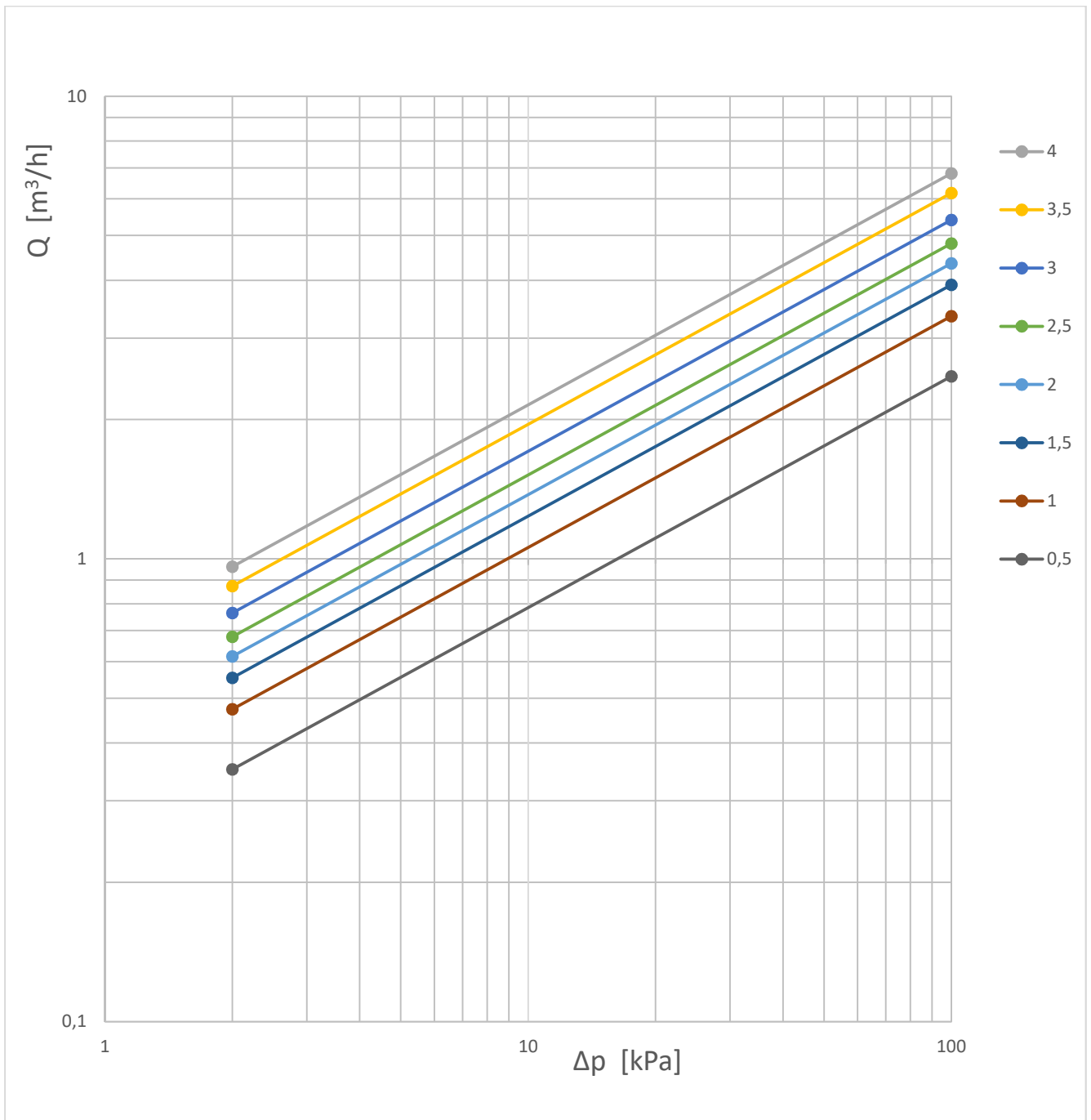
Видання 01/2022

ZETKAMA Sp. z o.o.  
Ul. 3 Maja 12  
PL 57-410 Ścinawka Średnia

Tel. +48 74 8652 187  
Tel. +48 74 8652 111  
Fax +48 74 8652 199

E-mail [spkraj@zetkama.com.pl](mailto:spkraj@zetkama.com.pl)  
[www.zetkama.pl](http://www.zetkama.pl)

ГІДРАВЛІЧНІ ХАРАКТЕРИСТИКИ DN 25



Залишаємо за собою право зміни конструкції

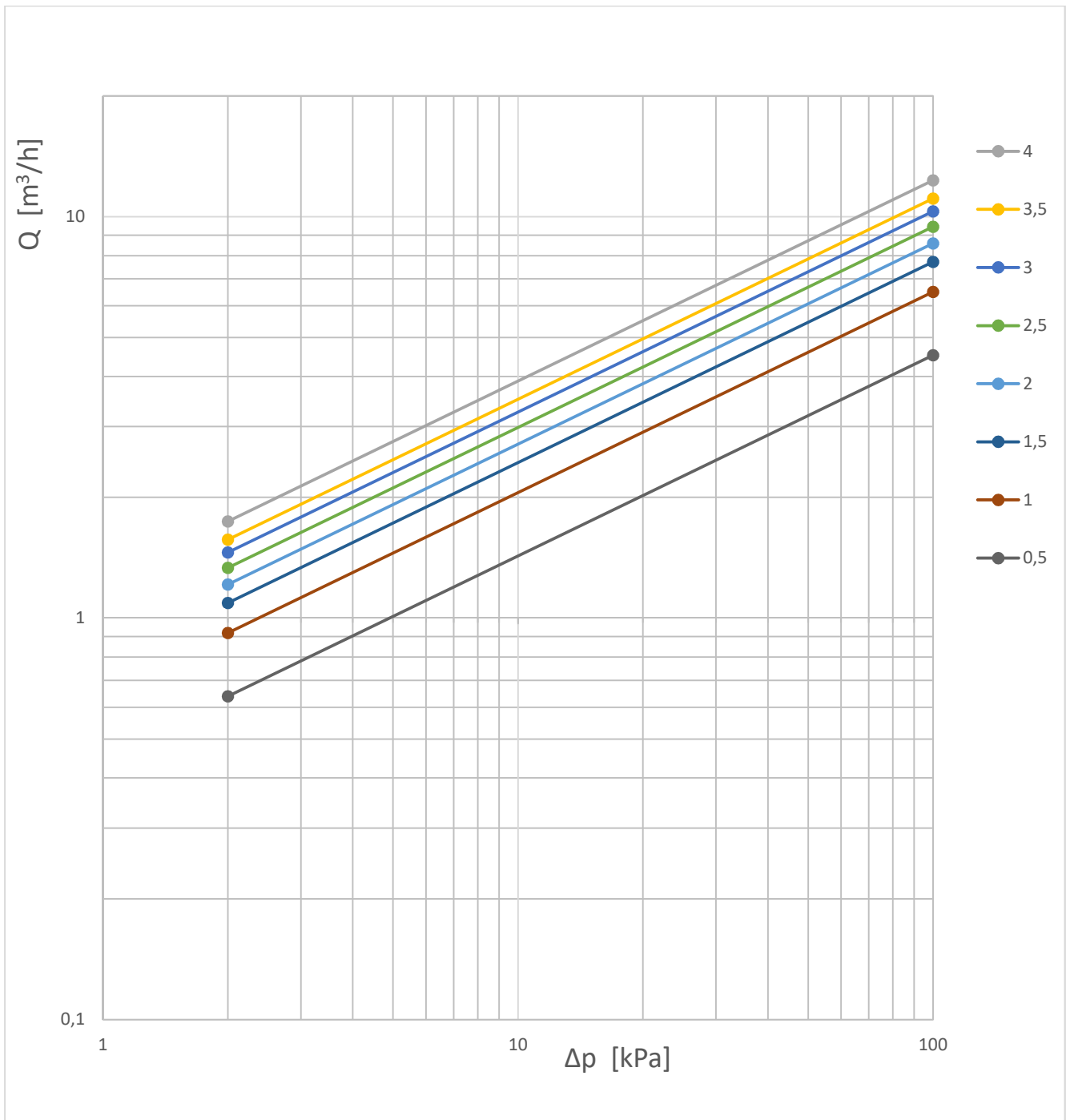
Видання 01/2022

ZETKAMA Sp. z o.o.  
 Ul. 3 Maja 12  
 PL 57-410 Ścinawka Średnia

Tel. +48 74 8652 187  
 Tel. +48 74 8652 111  
 Fax +48 74 8652 199

E-mail [spkraj@zetkama.com.pl](mailto:spkraj@zetkama.com.pl)  
[www.zetkama.pl](http://www.zetkama.pl)

ГІДРАВЛІЧНІ ХАРАКТЕРИСТИКИ DN 32



Залишаємо за собою право зміни конструкції

Видання 01/2022

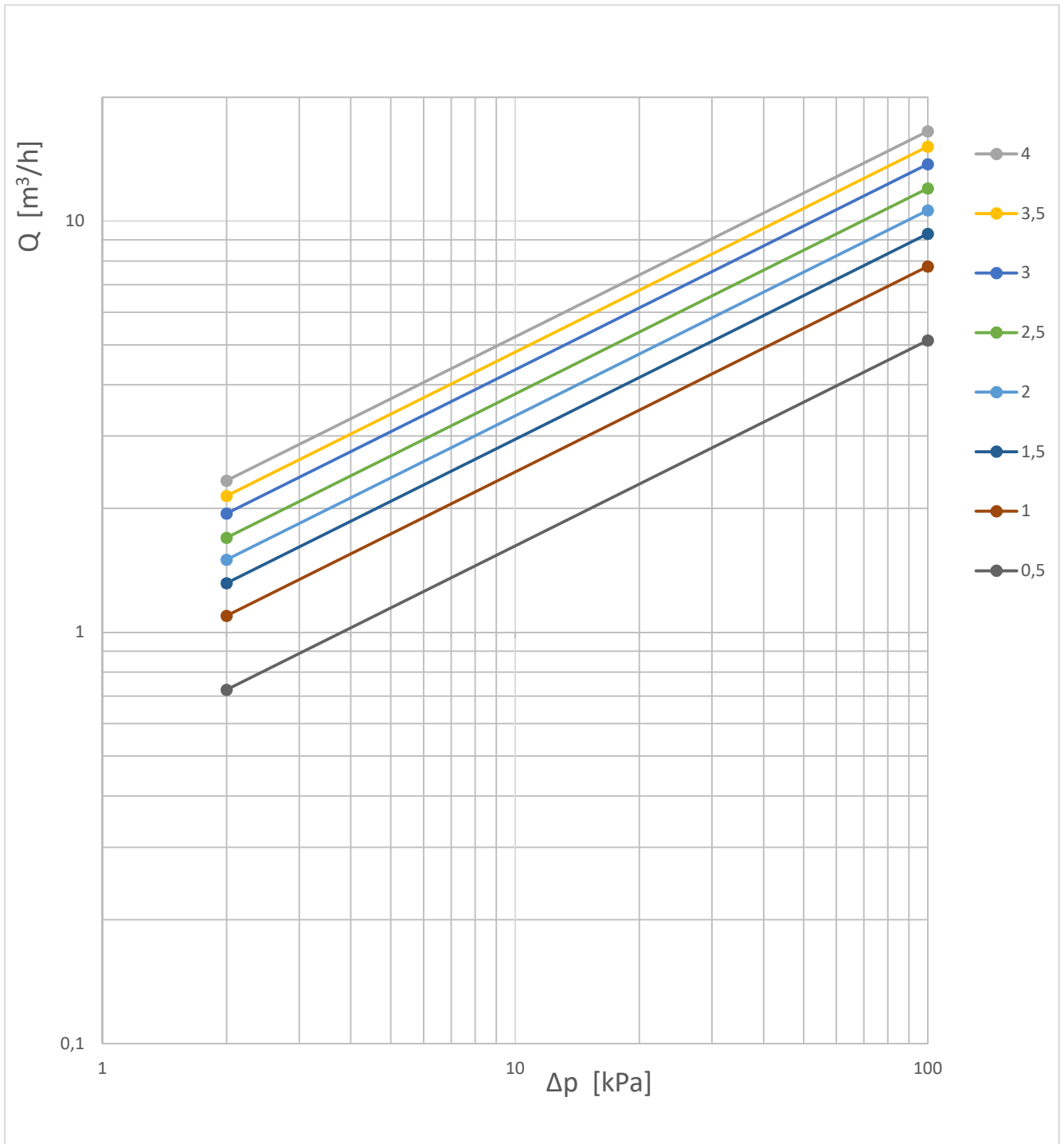
ZETKAMA Sp. z o.o.  
Ul. 3 Maja 12  
PL 57-410 Ścinawka Średnia

Tel. +48 74 8652 187  
Tel. +48 74 8652 111  
Fax +48 74 8652 199

E-mail [spkraj@zetkama.com.pl](mailto:spkraj@zetkama.com.pl)  
[www.zetkama.pl](http://www.zetkama.pl)



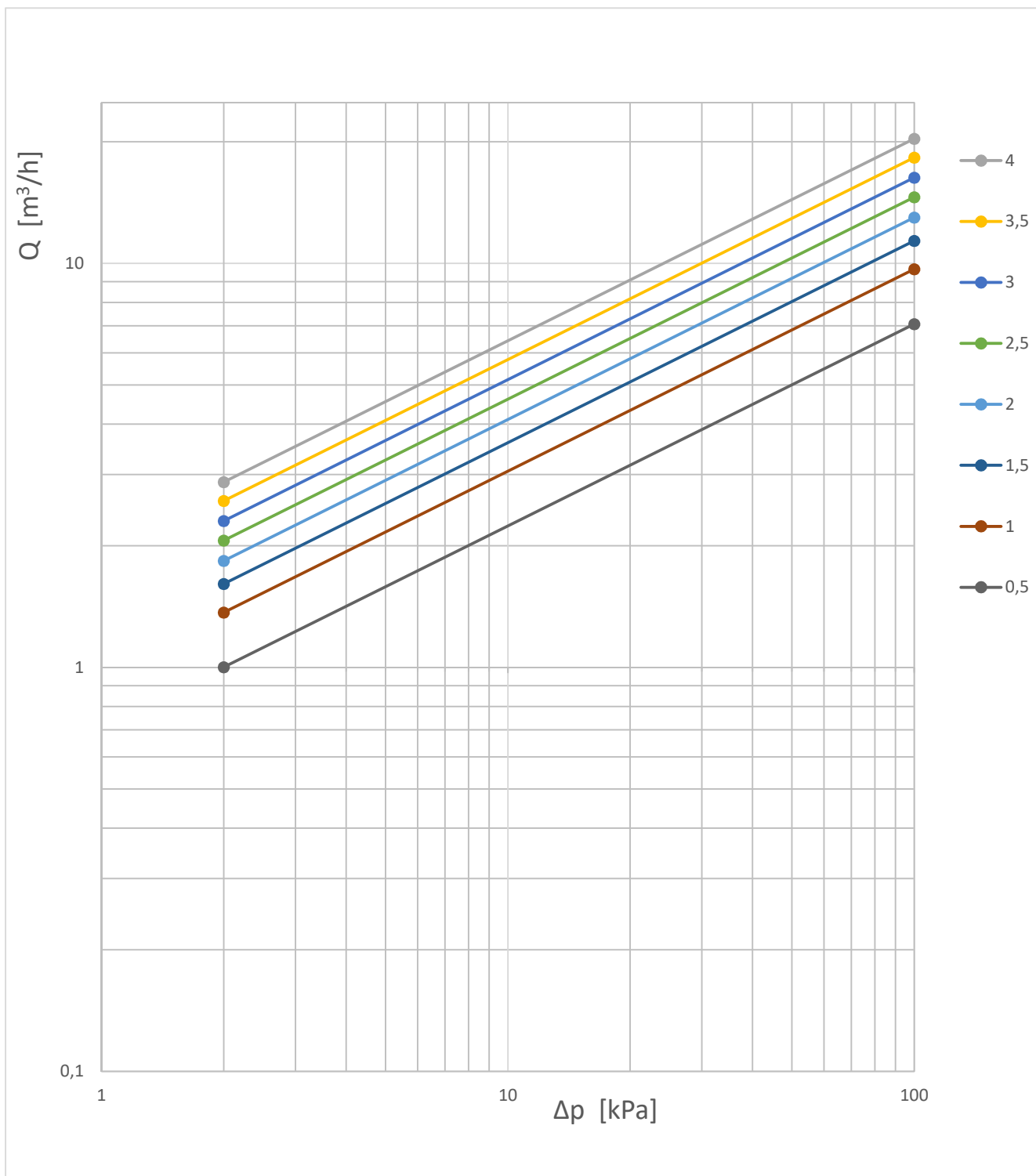
ГІДРАВЛІЧНІ ХАРАКТЕРИСТИКИ DN 40



Залишаємо за собою право зміни конструкції

Видання 01/2022

ГІДРАВЛІЧНІ ХАРАКТЕРИСТИКИ DN 50



Залишаємо за собою право зміни конструкції

Видання 01/2022

**ЗАЛЕЖНІСТЬ ТЕМПЕРАТУРИ ВІД ТИСКУ**

Лінійка M4 в залежності з DIN 3202-4	PN		-10÷100°C	110°C	120°C
	25	бар	25		

**ВИКОНАННЯ**

Фігура	Матеріал корпусу	Номинальний діаметр	Номинальний тиск	Виконання
221	H Латунь CuZn36Pb2As	15-50 мм	D 25 бвр	60 шток CuZn36Pb2As – плунжер дросельний (регулюючий) CuZn36Pb2As, клапан з індикатором відкриття, закриття: клапан з кільцем PTFE.

**ЗАМОВЛЕННЯ**

Фігура	Матеріал корпусу	Номинальний діаметр	Номинальний тиск	Виконання
221	H Латунь CuZn36Pb2As	15-50 мм	D 25 бвр	60 шток CuZn36Pb2As – плунжер дросельний (регулюючий) CuZn36Pb2As, клапан з індикатором відкриття, закриття: клапан з кільцем PTFE.

**Приклад замовлення по індексу**

221 H 050 D 60

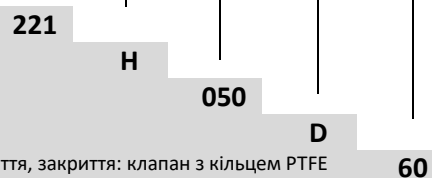
Балансувальний вентиль, різьбові з'єднання, коса форма

Латунь CuZn36Pb2As

Номинальний діаметр (мм)

Номинальний тиск PN 25

Шток CuZn36Pb2As – плунжер дросельний (регулюючий) CuZn36Pb2As, клапан з індикатором відкриття, закриття: клапан з кільцем PTFE



Залишаємо за собою право зміни конструкції

Видання 01/2022